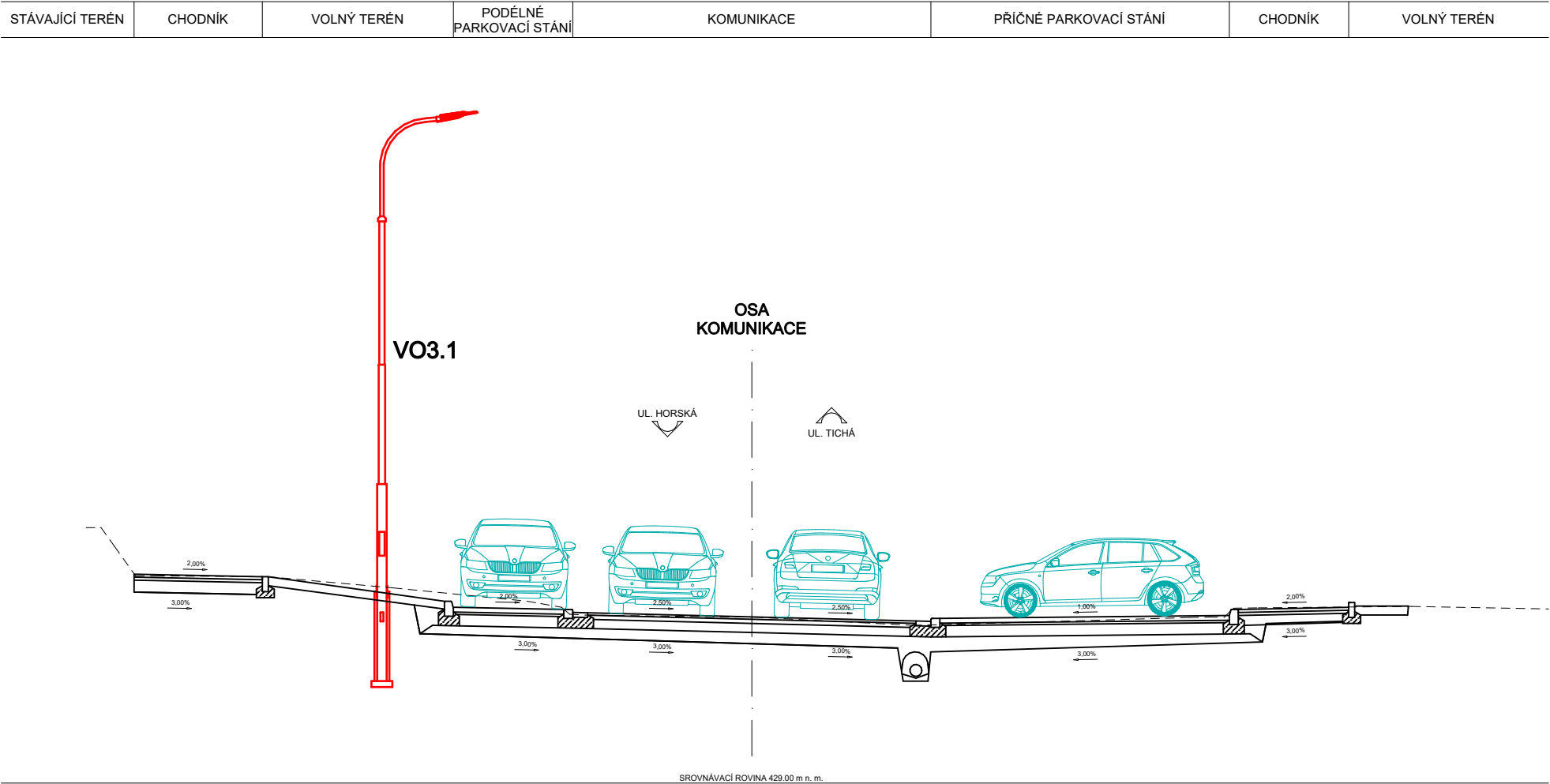


VZOROVÝ PŘÍČNÝ ŘEZ 1 (VPŘ1)



LEGENDA SESTAV SVÍTIDEL:

- sestava svítidla VO3.1 - svítidlo veřejného osvětlení - zdroj LED 46 W, sv. tok 5250 lm, optika DM50, 2200° K, náklon 10°, příprava na chytré řízení svítidla
- ocelový silniční obloukový výložník, délka vyložení 1.0m
 - ocelový třístupňový silniční stožár 7.7 m s ocelovou manžetou, 159mm-108mm-89mm, žárový pozink
 - svorkovnice pro AI kabel, 1 pojistka, přepětová ochrana, typ 2+3
- svítidlo 8m nad terénem

Solertia

HLAVNÍ PROJEKTANT		ODPOVĚDNÝ PROJEKTANT		VYPRACOVAL	
Ing. Ivan Šír		Ing. Miroslav Podlipný		Lukáš Jirásek	
INVESTOR	Město Trutnov, Slovanské nám. čp. 165, Trutnov			ZAKÁZKA	SO-2024/01
MÍSTO	Trutnov, kraj Královéhradecký			DATUM	Červen 2024
AKCE	REKONSTRUKCE KOMUNIKACE A PARKOVACÍCH PLOCH V ULICI MLÁDEŽNICKÁ A TICHÁ, TRUTNOV			STUPEŇ	DUR+DSP+DPS
				FORMÁT	2 A4
PŘÍLOHA	VEŘEJNÉ OSVĚTLENÍ Vzorový příčný řez se sestavou svítidla VO			MĚŘÍTKO 1 : 100	D.1.4.3